

L.E.

Ihr lokales Extrablatt der Unternehmensgruppe Stadtwerke Stralsund

Weihnachten steht vor der Tür



| SWS Energie GmbH zahlt Begrüßungsgeld für Neugeborene Stralsunder

| Das „EKG“ für Ihre Heizungsanlage

| Fahrplanwechsel bei der SWS Nahverkehr GmbH

| Zweimal jährlich kostenlose Sperrmüllabfuhr

| Ganzjähriger Komfort mit Wärmepumpen

| Geschenke-Tipps zur Weihnachtszeit

Die Themen in diesem Heft:

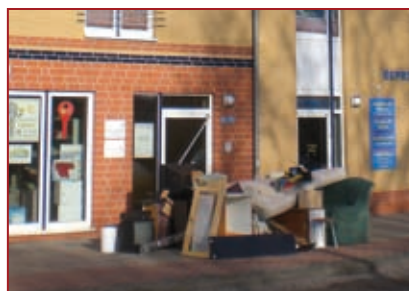
SWS Energie GmbH zahlt Begrüßungsgeld für Neugeborene Stralsunder	3
Laternenumzug am 11. Dezember	3
Das „EKG“ für Ihre Heizungsanlage	4
Fahrplanwechsel bei der SWS Nahverkehr GmbH	4
Neue Preise im Stralsunder Personennahverkehr	5
Ganzjähriger Komfort mit Wärmepumpen	5
local*card Coupons	6
Neue Telefonnummern der REWA	6
Zweimal jährlich kostenlose Sperrmüllabfuhr	9
Geschenke-Tipps zur Weihnachtszeit	9
Newsticker	10
Vor dem Schaden klug sein	11
Sicherheit für Ihre Familie	11
Kreuzworträtsel	12



3 | Begrüßungsgeld für Stralsunder Babys



4 | Fahrplanwechsel beim Nahverkehr



9 | Sperrmüll – wie richtig entsorgen?



11 | Frostschutz-Tipps

Liebe Leserin und lieber Leser,

alle Jahre wieder und immer wieder schön: Die Adventszeit hat begonnen und mit ihr die Vorfreude auf das Weihnachtsfest! Eine große Sehnsucht nach Wärme und Gemütlichkeit steigt in vielen Menschen auf, um so der kalten und dunklen Jahreszeit etwas Anheimelndes entgegen zu setzen.



Traditionell geschmückte Zimmer, ob mit Adventskränzen, Tannengrün, vielen Kerzenlichtern oder Engeln aus verschiedenen Materialien, strahlen Wärme aus und lassen die Alltagshektik zumindest für kurze Momente in Vergessenheit geraten. Besonders die Kinder fiebern dem Fest der Familie entgegen, weil vielleicht so mancher Herzenswunsch in Erfüllung gehen könnte.

Kinder sind unsere Zukunft und um ihnen einen guten symbolischen Start ins Leben zu geben, hat sich die Unternehmensgruppe Stadtwerke Stralsund (SWS) für ein Begrüßungsgeld für Neugeborene stark gemacht. Wie junge Stralsunder Eltern in den Genuss dieser ersten finanziellen Unterstützung für ihren Nachwuchs kommen, erfahren Sie auf den nachfolgenden Seiten Ihrer aktuellen L.E.-Ausgabe. Für die etwas größeren Kinder wird es auch in diesem Jahr wieder den traditionellen SWS-Laternenumzug geben, der sich bei gutem Wetter durch die Stralsunder Altstadt bewegen soll. Die SWS Nahverkehr GmbH sorgt für den kostenlosen Transfer der Kinder und ihrer Begleitung zum Busbahnhof, von wo sich der Laternenumzug in Bewegung setzt.

Das neue Jahr bringt diverse Veränderungen in vielen Bereichen mit sich und auch die Unternehmensgruppe Stadtwerke Stralsund bleibt davon nicht ausgeschlossen. Es wird auch unpopuläre Veränderungen geben, die nicht ausschließlich in der Entscheidungsgewalt der Stadtwerke Stralsund liegen.

Dem sensiblen Thema „Tariferhöhungen bei der SWS Nahverkehr GmbH“ will die Unternehmensgruppe nicht ausweichen, sondern sich stellen. Nähere Erläuterungen zu den neuen Tarifstrukturen, die übrigens auch preisliche Vorteile mit sich bringen, finden Sie ebenfalls in diesem Kundenmagazin.

Wir möchten uns bei Ihnen für das Vertrauen bedanken, dass Sie uns entgegengebracht haben. Die Anzahl der positiven Rückmeldungen von Ihnen bestärken uns in unserer Arbeit, nochmals vielen Dank dafür! Mehr noch bedanken wir uns bei Ihnen für die kritischen Bemerkungen und die hilfreichen Kommentare. Denn, wo Gutes gelingt, passieren auch Fehler. Sie halfen mit, Fehler abzustellen und Bewährtes weiter zu entwickeln.

Wir wünschen Ihnen und Ihrer Familie ein fröhliches und ruhiges Weihnachtsfest, einen erholsamen Jahresausklang sowie ein gesundes und erfolgreiches neues Jahr 2010.

Ihre Mitarbeiterinnen und Mitarbeiter der Unternehmensgruppe Stadtwerke Stralsund



SWS Energie GmbH zahlt Begrüßungsgeld für Neugeborene Stralsunder



Seit dem 8. Oktober 2009 erhalten alle neugeborenen Stralsunder Kinder einen Begrüßungsgutschein in Höhe von 50 Euro. Dieser wird in Form einer Energiegutschrift mit der elterlichen Jahresverbrauchsabrechnung verrechnet. Dazu kann ein Elternteil, unter

Vorlage der Geburtsurkunde und des Personalausweises, im Service-Center der Stadtwerke Stralsund, Frankendamm 8, das Guthaben auf das Energiekonto der SWS Energie GmbH einlösen. Voraussetzung ist, dass der Wohnsitz der Eltern Stralsund ist und diese bereits

Stromkunden bei der SWS Energie GmbH sind oder es für mindestens ein Jahr lang werden. Der Gutschein entspricht einer Stromlieferungsmenge von rund 250 Kilowattstunden. Eine Barauszahlung des Gutscheines kann leider nicht erfolgen.

Laternenumzug am 11. Dezember



Treffpunkt zu unserem traditionellen SWS-Laternenumzug ist ab 17 Uhr der Busbahnhof am Frankenwall.

Um 17.15 Uhr geht es wieder mit der Pferdekutsche des Stralsunder Zoos, dem Weihnachtsmann und den Blasmusikern durch die Stralsunder Altstadt.

Zum Aufwärmen erfolgt vor dem Umzug ein Glühweinausschank für die Großen und Kleinen. Der Weihnachtsmann verteilt Naschereien und nimmt Wunschzettel entgegen.

Außerdem können Kinder mit Laterne und deren Begleitung kostenlos mit der SWS Nahverkehr GmbH in die Altstadt und zurück nach Hause fahren.

Wir hoffen an diesem Abend alle auf gutes Wetter, denn bei Regen muss der Laternenumzug aus Sicherheitsgründen leider ausfallen.

Das „EKG“ für Ihre Heizungsanlage

Neue Dienstleistung der SWS Energie GmbH – Energieeffizienzmessung an Heizungsanlagen.



Das „Heizungs-EKG“ ist eine messwertbasierte Beurteilung der Energieeffizienz von Wärmeerzeugungsanlagen / Kesselanlagen. Die Messung ist auch bekannt unter dem Begriff „Energiemonitor“.

Die SWS Energie GmbH ist Partner des bundesweiten Servicenetzes der Firma Ratiodomo und bietet seit kurzem für Hauseigentümer, Verwalter, öffentliche Einrichtungen und Industrie eine professionelle Begutachtung vorhandener Wärmeerzeugungsanlagen an.

Zirka 80 % aller Heizungsanlagen arbeiten nicht energetisch wirtschaftlich und verschwenden dadurch teilweise mehr als 30 % der eingesetzten Energie. Ziel der innovativen Dienstleistung ist es, Kenntnisse über die Effizienz der vorhandenen Energieanlagen zu erlangen. Die durch umfangreiche softwaregestützte Messungen und Analysen gewonnenen Daten werden in zwei Verfahren (Basisanalyse, Expertenanalyse) ausgewertet, dokumentiert und mit dem Eigentümer besprochen. Das Berechnungsergebnis vermittelt Hinweise auf

Mängel, Fehler oder Schäden und enthält die benötigten Empfehlungen zur Optimierung der Heizungsanlage. Dem Eigentümer können damit Kenntnisse über den Kesselnutzungsgrad, die maximale Heizlast und den Jahresenergiebedarf vermittelt werden.

Durch das Energiemonitoring und die daraus resultierenden Optimierungsmaßnahmen werden durchschnittlich Einsparungen von 5 bis 30% erreicht. Das wirkt sich nicht nur positiv auf den Geldbeutel aus, sondern schon durch die Reduzierung der CO₂-Emissionen zusätzlich die Umwelt.



Für weitere Informationen wenden Sie sich bitte an:

Nico Lange
Telefon: 241-5522

Fahrplanwechsel bei der SWS Nahverkehr GmbH



Am 13. Dezember 2009 findet der Fahrplanwechsel zusammen mit dem Zugverkehr statt. Ab diesem Zeitpunkt gilt dann der Winterfahrplan. Dieser dauert bis zum 15. Mai 2010 an.

Änderungen in der Linienführung und in den Taktzeiten sind nicht vorgesehen. Jedoch werden zeitliche Verschiebungen eingeplant, um

die Anschlussverbindungen an die verschiedenen Verkehrsträger und innerhalb des eigenen Liniennetzes abzusichern. So wird zum Beispiel das Umsteigen zwischen den Linien 2 und 4 im Stadtteil Grünhufe verbessert.

Haltestellen erhalten neue Namen

Mit dem Beginn des Winterfahrplanes kommt es auch zu neuen Namensgebungen. Die Halte-

stellen „Deviner Weg“ werden in „Memo Clinic“ umbenannt. Neben dem Hinweis auf diese Einrichtung ist dann auch eine Unterscheidung zwischen den Haltestellen „Greifswalder Chaussee“ und den Haltestellen „Deviner Weg“ gegeben. Bitte beachten Sie, dass die Anrufsammeltaxen ab dem 13. Dezember dann nicht mehr von den Haltestellen „Deviner Weg“ sondern von den umbenannten Haltestellen „Memo Clinic“ abfahren.

Baustellen beeinträchtigen Verkehrsführung

Die Bauarbeiten am Frankendamm werden Anfang des Jahres 2010 weitergeführt. Da in diesem Bereich eine zweiseitige Verkehrsführung bzw. Umfahrung der Baustelle nicht möglich ist, wird es zu größeren Verkehrseinschränkungen kommen.

Zu den geplanten Bauarbeiten zählt auch ein provisorischer Kreisverkehr auf der Kreuzung Hans-Fallada Straße – Heinrich-Heine-Ring. Sollte es im Zuge der Bautätigkeiten einmal zu Verspätungen kommen, bitten wir Sie um Verständnis.

Wie in den letzten Jahren wird ab der Fahrplanumstellung die Bedienung der Kleingartensparte „Frohes Schaffen“ auf der Linie 6 eingeschränkt.

Busfahren zu Weihnachten und Silvester

Die SWS Nahverkehr GmbH möchte bereits jetzt darauf hinweisen, dass am 24. und 31. Dezember der Busverkehr wie an Samstagen erfolgt. An diesen beiden Tagen verkehren keine Anruf-Sammel-Taxen.

Neue Preise im Stralsunder Personennahverkehr

Ab 1. Dezember 2009 gelten neue Fahrpreise.

Die Bürgerschaft beschloss auf ihrer Sitzung am 5. November 2009 eine Änderung der Fahrpreise und Tarifstruktur für den öffentlichen Personennahverkehr in der Hansestadt. Diese wurde zum 1. Dezember gültig. Nach zwei Jahren konstanter Fahrpreise machte sich eine Preisanpassung durch gestiegene Betriebskosten notwendig.

Geltungszeitraum von Fahrausweisen

Einzel- und Mehrfahrtenausweise, die vor der Preisanpassung erworben wurden, behalten bis zum 31. Januar 2010 ihre Gültigkeit. Ebenso gelten Zeitfahrtausweise, die über den Jahreswechsel hinaus laufen, für den Zeitraum des aufgedruckten Datums zu den bisherigen Preisen. Ein Umtausch bzw. Rücknahme dieser Fahrausweise erfolgt nicht.

Änderungen in der Tarifstruktur

Eine wesentliche Verbesserung des bisherigen Angebotes stellt die ermäßigte 7-Fahrten-Karte dar. Diese Fahrkarte ist für Kinder im Alter von

6 bis 14 Jahren bestimmt. Ein weiterer Vorteil ist, dass Wochen-, Monats- und Halbjahreskarten von allen Familienmitgliedern genutzt werden können, da diese übertragbar sind. Ebenso können Monats- und Halbjahreskarten an den Wochenenden und an Feiertagen als Familienkarten eingesetzt werden. Das heißt, es können zwei Erwachsene und zwei Kinder im Alter von 6 bis 14 Jahren oder ein Erwachsener und drei Kinder im Alter von 6 bis 14 Jahren befördert werden.

Neues Vertriebssystem in Planung

Die SWS Nahverkehr GmbH plant bis zum Sommer 2010 ihr gesamtes Vertriebssystem umstellen. Dazu werden die Busse mit Bordrechnern und integriertem Fahrscheindrucker ausgerüstet. Damit können die Fahrgäste serviceorientierter bedient werden. Der Einstieg erfolgt dann über die vordere Tür des Fahrers.

Neue Fahrpreise

(gültig ab 1. Dezember 2009)

	Fahrpreis normal (Euro)	Fahrpreis ermäßigt (Euro)
Einzelfahrkarte	1,80	1,20
9 Uhr-Tageskarte	4,00	-----
7-Fahrtenkarte	9,00	7,00
Wochenkarte	12,00	9,00
Monatskarte*	35,00	26,00
Halbjahreskarte	175,00	130,00

(* Abo möglich)

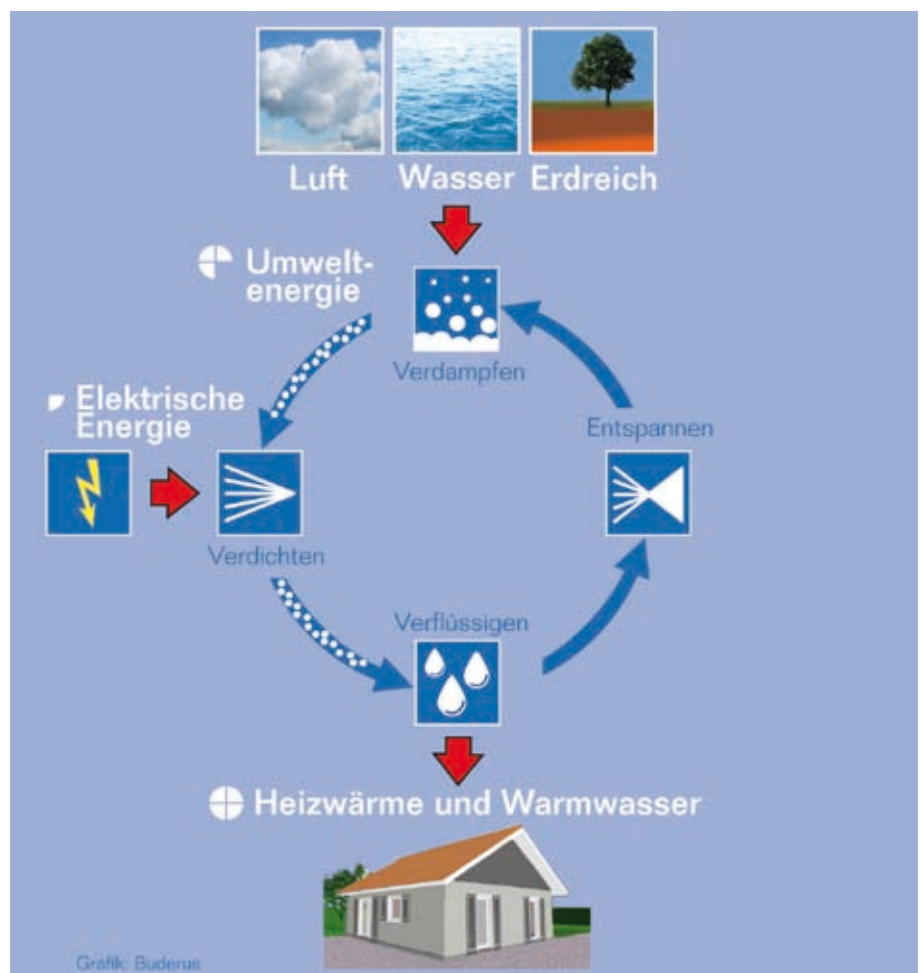
Ganzjähriger Komfort mit Wärmepumpen

Als umweltschonende Heizung hat die Wärmepumpe in den letzten Jahren ihre Marktanteile in Deutschland erhöht.

Wer unabhängig von Gas und Öl heizen will, liegt mit der Wärmepumpe genau richtig. Als Wärmequelle dient gespeicherte Sonnenenergie entweder aus der Luft, aus dem Erdreich oder dem Grundwasser. Die Geräte entziehen dem Umfeld Wärme, die durch den Einsatz intelligenter Wärmepumpentechnik zum Heizen und zum Bereiten von Brauchwarmwasser genutzt werden kann. Dabei arbeiten die Wärmepumpen äußerst sparsam: So lassen sich nach Auskunft von Experten mit einer neuen Wärmepumpe die Heizkosten nahezu halbieren. Wärmepumpen eignen sich sowohl für den Neubau als auch für die Modernisierung. Zusätzlich bieten Wärmepumpen wesentlich mehr Komfort als konventionelle Öl- oder Gas-Heizungen. Die neuesten Generationen sind sogar in der Lage Räume an heißen Sommertagen über eine Fußbodenheizung abzukühlen.

Auch wer aktiven Umweltschutz betreiben will, liegt mit der Wärmepumpe richtig. Denn die Geräte tragen dazu bei, den Ausstoß des umweltschädlichen Treibhausgases CO₂ maßgeblich zu reduzieren. Und das Beste: Die Wärmepumpe selbst erzeugt keinerlei Emissionen!

Mit günstigen Preisen unterstützen wir den Einsatz der umweltfreundlichen Heizung und werden der Verantwortung gegenüber unserer Umwelt gerecht. Möchten Sie sich über die Preise zu unserem Wärmepumpenprodukt „StrelaStrom multi“ informieren, so steht Ihnen Frau Michaela Engler unter der Telefonnummer 241-5520 gern zur Verfügung.





Gegen Vorlage dieses Coupons erhalten Sie unseren Kalender 2010.

In Verbindung mit der local*card gültig solange der Vorrat reicht.



Coupon

SWS GmbH
Frankendamm 8
18439 Stralsund
Telefon 241-0



10 % Weihnachtsrabatt auf unser vorrätiges Kosmetiksoriment (Doppelrabatte ausgeschlossen)

In Verbindung mit der local*card gültig bis 24.12.2009

Sonnenapotheke
Küterdamm 7
18437 Stralsund
Telefon 306565

Coupon



Die nach warmer Schokolade duftende Ganzkörper-Massage tut all Ihren Sinnen gut. Lassen Sie sich in unserem Wellnessbereich verwöhnen – für Sie statt 60 Euro für nur 50 Euro.

In Verbindung mit der local*card gültig bis 15.01.2010.

Yoga & Gesundheit
Frankendamm 28
18439 Stralsund
Telefon 28 83 66

Coupon



10% Rabatt auf ihren Einkauf! (ausgenommen sind Sonderangebote)

In Verbindung mit der local*card gültig bis 31.12.2009.

Fahrradhandel Heiden
Maxim-Gorki-Straße 28
und
Tribseer Damm 76

Coupon



Gäste erhalten bei Bestellung eines 3-Gang-Menüs eine Flasche Wein zum Genießen daheim.

In Verbindung mit der local*card gültig bis 23.12.2009.

Steigenberger Hotel Baltic
Frankendamm 22
18439 Stralsund
Telefon 20 48 59

Coupon

Kräuterbeer®
fermentierter Kräuter-Heidelbeer-Trunk mit probiotischen Kulturen

Mit Abgabe dieses Coupons erhalten Sie einmalig eine Flasche Kräuterbeer (29,50 €) für 24,00 € oder 3 Fl. für 65,00 € (inkl. MwSt.).

Sie finden uns im Gewerbehof hinter dem Finanzamt!
HHK Hansehandelskontor Stralsund GmbH
Lindenstraße 142, 18435 Stralsund
Telefon: 03831 297460
Internet: www.kraeuterbeer.de

wohltuend Magen für und Darm
für Vitalität, für Aktivität, für Jung und Alt

Dieser Coupon, in Verbindung mit der local*card, ist gültig bis 23.12.09!

Coupon



10% Rabatt auf Bilder und Rahmungen, sowie starke Angebote bis Jahresende. Zu jedem Kauf gibt es eine kleine Weihnachtsüberraschung.

In Verbindung mit der local*card gültig bis 31.12.2009.

Bild & Rahmen am Sund
Wasserstraße 48
18439 Stralsund
Telefon 27 85 50

Coupon

Jeansdepot-Stralsund
Lindenstraße 142
18435 Stralsund
☎ 03831 355256
www.jeansdepot-stralsund.de

Topmodische Damen-Jeans für Jung und Alt

Damen-Jeans ab 23,50 € (inkl. MwSt.)
Mit Abgabe dieses Coupons erhalten Sie einmalig eine Damenjeans (Basic) für 20,00 € oder eine Damenjeans oder Damenjacke (Premium) für 30,00 € (inkl. MwSt.). Dieser Coupon, in Verbindung mit der local*card, ist gültig bis 23.12.09!

Coupon



15 % Rabatt und eine Weihnachtsüberraschung für das Kind. (ausgenommen reduzierte Ware)

In Verbindung mit der local*card gültig bis 24.12.2009.

Bauch & Baby Store
Heilgeiststraße 52 / 53
18439 Stralsund
Telefon 28 26 38

Coupon



Damit Sie sicher fahren: Jetzt kostenlos Stoßdämpfer testen lassen! Montag bis Donnerstag von 8 bis 18 Uhr Freitag von 8 bis 16 Uhr

In Verbindung mit der local*card gültig bis 28.02.2010.

DEKRA
Robert-Bosch-Straße 24
18437 Stralsund
Telefon 47 210

Coupon



10 Euro geschenkt! Mindesteinkaufswert 50 Euro (ausgenommen reduzierte Ware)

In Verbindung mit der local*card gültig bis 31.01.2010.

Jeans Saloon
Ossenreyerstraße 16
18439 Stralsund
Telefon 28 05 24

Coupon

local*card-Coupons
Haben Sie noch keine local*card? Dann schnell in unserem Service-Center oder telefonisch unter 241-0 beantragen.



Neue Telefonnummern

Kontaktaten: Regionale Wasser- und Abwassergesellschaft mbH



Kostenfreie Störungsannahme 0800 / 739 24 78
Annahme Entsorgungsaufträge für Kleinkläranlagen und abflusslose Gruben 03831 / 241-2600
Zentrale 03831 / 241-2500
Fax Zentrale 03831 / 241-2510
Buchhaltung 03831 / 241-2102

Abteilung Wasserwerke 03831 / 28 9270
Abteilung Investitionen 03831 / 241-2200
Abteilung Anschlusswesen 03831 / 241-2300
Abteilung Rohrnetze 03831 / 241-2400
Abteilung Abwasser 03831 / 241-2600

2010

Haumüll- und Wertstoffabfuhr an gesetzlichen Wochenfeiertagen:

- * Aufgeführt sind die Ausweichtermine (in Klammern die Plantermine). An diesen Terminen erfolgt die Abfuhr ausnahmsweise ab 6.00 Uhr, deshalb sind die Behälter – auch die an diesen Tagen planmäßige – entsprechend bereitzustellen. Gleiches gilt auch für die Abholung der Gelben Sücke.

Service-Center:

Mo, Di, Do 9.00 – 18.00 Uhr, Mi, Fr 9.00 – 14.00 Uhr
 Frankendamm 8, 18439 Stralsund
 Telefon 03831/241-0, Fax 03831/241-1545
 service@stadtwerke-stralsund.de, www.stadtwerke-stralsund.de

Legende:

Schulferien in Mecklenburg-Vorpommern

* 24 Stunden, kostenfrei

Januar	Februar	März	April	Mai	Juni
1 Fr Neujahr	1 Mo	1 Mo Abschlag Strom/Gas	1 Do Abschlag Strom/Gas / Müllabfuhr* (statt 2.4.)	1 Sa Tag der Arbeit Abschlag Strom/Gas	1 Di Abschlag Strom/Gas
2 Sa	2 Di	2 Di	2 Fr Karfreitag	2 So	2 Mi
3 So	3 Mi	3 Mi	3 Sa	3 Mo	3 Do
4 Mo Müllabfuhr* (statt 1.1.)	4 Do	4 Do	4 So	4 Di	4 Fr
5 Di	5 Fr	5 Fr	5 Mo Ostermontag	5 Mi	5 Sa
6 Mi	6 Sa	6 Sa	6 Di Müllabfuhr* (statt 5.4.)	6 Do	6 So
7 Do	7 So	7 So	7 Mi	7 Fr	7 Mo
8 Fr	8 Mo	8 Mo	8 Do	8 Sa	8 Di
9 Sa Müllabfuhr der Weihnachtsbäume	9 Di	9 Di	9 Fr	9 So	9 Mi
10 So	10 Mi	10 Mi	10 Sa	10 Mo	10 Do Hofenfest
11 Mo	11 Do	11 Do	11 So	11 Di	11 Fr Hofenfest
12 Di	12 Fr	12 Fr	12 Mo	12 Mi	12 Sa Hofenfest
13 Mi	13 Sa	13 Sa	13 Di	13 Do Christi Himmelfahrt	13 So Hofenfest
14 Do	14 So	14 So	14 Mi	14 Fr Müllabfuhr* (statt 13.5.)	14 Mo
15 Fr	15 Mo Abschlag Wasser	15 Mo Abschlag Wasser	15 Do Abschlag Wasser	15 Sa Abschlag Wasser	15 Di Abschlag Wasser
16 Sa	16 Di	16 Di	16 Fr	16 So	16 Mi
17 So	17 Mi	17 Mi	17 Sa	17 Mo	17 Do
18 Mo	18 Do	18 Do	18 So	18 Di	18 Fr
19 Di	19 Fr Jahresverbrauchsabr. Strom/Gas	19 Fr	19 Mo	19 Mi	19 Sa
20 Mi	20 Sa	20 Sa	20 Di	20 Do	20 So
21 Do	21 So	21 So	21 Mi	21 Fr	21 Mo
22 Fr	22 Mo	22 Mo	22 Do	22 Sa	22 Di
23 Sa	23 Di	23 Di	23 Fr	23 So Pfingsten	23 Mi
24 So	24 Mi	24 Mi	24 Sa	24 Mo Pfingsten	24 Do
25 Mo	25 Do	25 Do	25 So	25 Di Müllabfuhr* (statt 24.5.)	25 Fr
26 Di	26 Fr	26 Fr	26 Mo	26 Mi	26 Sa
27 Mi	27 Sa	27 Sa	27 Di	27 Do	27 So
28 Do	28 So	28 So	28 Mi	28 Fr	28 Mo
29 Fr	29 Mo	29 Mo	29 Do	29 Sa	29 Di
30 Sa	30 Di	30 Di	30 Fr	30 So	30 Mi
31 So Abschlag Wasser	31 Mi	31 Mi		31 Mo	

Druckfehler, Irrtümer und nachträgliche Änderungen von Terminen sind vorbehalten. Termine bis Redaktionsschluss berücksichtigt. In den meisten Bundesländern können die Schulen einige weitere Ferientage individuell planen (Achtung: Es können sich Änderungen ergeben!).

2010

Hausmüll- und Wertstoffabfuhr an gesetzlichen Wochenfeiertagen:
 * Aufgeführt sind die Ausweichtermine (in Klammern die Plantermine). An diesen Terminen erfolgt die Abfuhr ausnahmsweise ab 6.00 Uhr, deshalb sind die Behälter – auch die an diesen Tagen planmäßige – entsprechend bereitzustellen. Gleiches gilt auch für die Abholung der Gelben Säcke.

Service-Center:
 Mo, Di, Do 9.00 – 18.00 Uhr, Mi, Fr 9.00 – 14.00 Uhr
 Frankendamm 8, 18439 Stralsund
 Telefon 03831 / 241-0, Fax 03831 / 241-1545
 service@stadtwerke-stralsund.de, www.stadtwerke-stralsund.de

Legende:
 Schulferien in Mecklenburg-Vorpommern

* 24 Stunden, kostenfrei



Jul	August	September	Oktober	November	Dezember
1 Do Abschlag Strom/Gas	1 So Abschlag Strom/Gas	1 Mi Abschlag Strom/Gas	1 Fr Abschlag Strom/Gas	1 Mo Abschlag Strom/Gas	1 Mi Abschlag Strom/Gas
2 Fr	2 Mo	2 Do	2 Sa	2 Di	2 Do
3 Sa Sundschwimmen	3 Di	3 Fr	3 So Tag der Deutschen Einheit	3 Mi	3 Fr
4 So Tierparkfest	4 Mi	4 Sa L. Nachtr. d. offenen Denkmals	4 Mo	4 Do	4 So
5 Mo	5 Do	5 So	5 Di	5 Fr	5 So
6 Di	6 Fr	6 Mo	6 Mi	6 Sa	6 Mo
7 Mi	7 Sa	7 Di	7 Do	7 So	7 Di
8 Do	8 So	8 Mi	8 Fr	8 Mo	8 Mi
9 Fr	9 Mo	9 Do	9 Sa	9 Di	9 Do
10 Sa	10 Di	10 Fr	10 So	10 Mi	10 Fr SWS Leiternutzung
11 So	11 Mi	11 Sa	11 Mo	11 Do	11 Sa
12 Mo	12 Do	12 So	12 Di	12 Fr	12 So
13 Di	13 Fr	13 Mo	13 Mi	13 Sa	13 Mo
14 Mi	14 Sa	14 Di	14 Do	14 So	14 Di
15 Do Abschlag Wasser	15 So Abschlag Wasser	15 Mi Abschlag Wasser	15 Fr Abschlag Wasser	15 Mo Abschlag Wasser	15 Mi Abschlag Wasser
16 Fr	16 Mo	16 Do	16 Sa Rügenbrückenmarathon	16 Di	16 Do
17 Sa	17 Di	17 Fr	17 So	17 Mi	17 Fr
18 So	18 Mi	18 Sa	18 Mo	18 Do	18 Sa
19 Mo	19 Do	19 So	19 Di	19 Fr	19 So
20 Di	20 Fr	20 Mo	20 Mi	20 Sa	20 Mo
21 Mi	21 Sa	21 Di	21 Do	21 So	21 Di
22 Do Wallensteinige	22 So	22 Mi	22 Fr	22 Mo	22 Mi
23 Fr Wallensteinige	23 Mo	23 Do	23 Sa	23 Di	23 Do
24 Sa Wallensteinige	24 Di	24 Fr	24 So	24 Mi	24 Fr
25 So Wallensteinige	25 Mi	25 Sa	25 Mo	25 Do	25 So 1. Weihnachtstg
26 Mo	26 Do	26 So	26 Di	26 Fr	26 So 2. Weihnachtstg
27 Di	27 Fr	27 Mo	27 Mi	27 Sa	27 Mo
28 Mi	28 Sa	28 Di	28 Do	28 So	28 Di
29 Do	29 So	29 Mi	29 Fr	29 Mo	29 Mi
30 Fr	30 Mo	30 Do	30 Sa	30 Di	30 Do
31 Sa	31 Di	31 So	31 So		31 Fr

Schadstoffsammlung

Störungshotline: Strom 03831 / 241-0 Gas / Fernwärme 0800 / 4 26 73 42* Wasser / Abwasser 03831 / 241-2500 oder 0800 / 7 39 24 78* Entsorgung 03831 / 241-3100 Nahverkehr-Fundbüro 03831 / 241-4012

Zweimal jährlich kostenlose Sperrmüllabfuhr

Wie werden ausgediente Möbel aus den Haushalten in Stralsund entsorgt?



Viele Einwohner der Hansestadt Stralsund wissen vielleicht wirklich noch nicht, wie das funktioniert. Es ist aber eigentlich ganz einfach und ohne zusätzliche Kosten verbunden.

Laut Abfallsatzung der Hansestadt Stralsund, steht jedem Haushalt zweimal im Jahr eine Sperrmüllabfuhr zu. Die Anmeldung der Sperrmüllentsorgung läuft über eine Sperrmüllkarte. Auf der Sperrmüllkarte ist fast alles erfasst, was als Sperrmüll entsorgt wird. Einfach in die vorgesehenen Felder die Anzahl eintragen. Nicht vergessen den Abholort anzugeben, der von der Straße aus gut für die Sperrmüllfahrzeuge

erreichbar sein muss. Die Karte ausreichend frankieren und ab damit in den Briefkasten. Die integrierte Rückantwortkarte erhalten sie umgehend mit dem Abholtermin zurückgesandt. In aller Regel muss auf einen Abholtermin nicht länger als eine Woche gewartet werden.

Sperrmüllkarten erhalten Sie in den Filialen der Sparkasse, im Service-Center der Stadtwerke, im Ordnungsamt, an jedem Fahrzeug der SWS Entsorgungs GmbH und natürlich direkt im Voigdehäger Weg 60 im Kundenbüro der SWS Entsorgungs GmbH.

Haben sie einen Internet-Zugang? Dann finden sie die Sperrmüllkarte zum elektronischen ausfüllen und versenden unter www.entsorgung-stralsund.de.

Aber es werden auch Sperrmüllanmeldungen per Telefax entgegengenommen. Nur telefonisch ist es nicht möglich.

Wenn Sie zur Sperrmüllentsorgung Fragen haben, dann können Sie sich telefonisch unter der 241-3333 oder der 241-3000 nähere Informationen einholen.

Was gehört alles zum Sperrmüll?

Zum Sperrmüll gehören alle beweglichen Einrichtungsgegenstände aus privaten Haushalten, die wegen ihrer Größe und Beschaffenheit nicht in die zum Haushalt gehörenden Abfallbehälter passen, wie z.B.:

- | | |
|------------------|------------------|
| - Kühlschränke | - Fahrräder |
| - Gefriertruhen | - Kinderwagen |
| - Waschmaschinen | - Fernsehgeräte |
| - Spülmaschinen | - Computer |
| - Herde | - Radios |
| - Bettgestelle | - Möbel |
| - Springrahmen | - Teppiche |
| - Matratzen | - Fußbodenbeläge |

Geschenke-Tipps zur Weihnachtszeit



KINDERSPIEL DES JAHRES 2009: Das magische Labyrinth

Die kleinen Zauberlehrlinge (ab 6 Jahre) haben im magischen Labyrinth Gegenstände verbummelt. Nun gilt es, diese schnell wieder einzusammeln, bevor der Meister noch etwas bemerkt. Allerdings laufen die kleinen Magier im Labyrinth immer wieder gegen unsichtbare Wände. Wie von Zauberhand bleiben Wege verschlossen und zeigen sich verborgene Gänge. Jeder Spieler versucht mit seiner Spielfigur das magische Labyrinth zu bezwingen und als Erster fünf Symbole einzusammeln. So müssen sich die Zauberlehrlinge mit viel Geschick und einem guten Gedächtnis einen Weg durch das Labyrinth bahnen.

In unserem Kreuzwörterchen verlosen wir zwei Spiele zu je 39 Euro.

Geschirr und Dekoration für die Winter- und Weihnachtszeit



Plätzchen backen und Adventszeit gehören für viele Menschen untrennbar zusammen. Bei der Suche nach der zentralen Idee für eine neue Weihnachtskollektion, die Tradition, Weihnachtsbäckerei und Wintermotive verbindet, ist Villeroy & Boch auf Holzformen mit figürlichen Schnitzereien gestoßen, die sogenannten Gebäckmodellen. Für die weihnachtliche Bäckerei wurden ausgewählte funktionale Produkte entwickelt.

Zur Wahl stehen Rührschüsseln, Schalen mit Deckeln, Zutatendosen und Milchkrüge. Das Design zitiert die klare Formensprache alter Gebrauchs-Küchenkeramik und bringt die Leitidee der Kollektion – Rückbesinnung auf Tradition – zum Ausdruck. Die Farbwelt ist im klassischen Weiß-Rot mit Akzenten in Beige-Braun gehalten. Die winter- und weihnachtlichen Motive wurden als Reliefdekore in verschiedenen Varianten umgesetzt.

In unserem Kreuzwörterchen verlosen wir 5 Produkte aus der Serie Christmas Bakery im Gesamtwert von ca. 170 Euro.

Digitale Camping-Sat-Anlage für 12- und 230-Volt-Betrieb



Komplett-Set im praktischen Handkoffer. Ob auf dem Campingplatz, in der Gartenlaube, auf dem Rastplatz oder zu Hause, nirgends müssen Sie nun auf Ihre geliebte Sportsendung, Ihren Lieblingsfilm oder gar die Weltnachrichten verzichten. Mit der mobilen 12 V/230 V Sat-Anlage sind Sie in zwei Minuten dran am Geschehen. Einfach den Satspiegel per Saugfuß auf das Autodach, Bootsdeck oder an das Balkongeländer geschraubt und anhand des Kompasses noch schnell ausrichten. Für den Aufbau ist kein zusätzliches Werkzeug erforderlich. Die mobile Anlage verfügt über 4.500 Programmspeicherplätze und 800 Seiten Videotext.

Die digitale Camping-Sat-Anlage Comag SL 30 kostet ca. 100 Euro. In unserem Kreuzwörterchen verlosen wir eine Anlage, die uns freundlicherweise von Expert Femmer zur Verfügung gestellt wurde.

+++ Newsticker +++ Newsticker +++ Newsticker +++

Gemeinsame Zählerablesung 2009

Auch in diesem Jahr werden die Zählerstände der Strom-, Gas- und Wasserzähler gemeinsam abgelesen. Die Zählerstandsablesung für die Erstellung der Jahresverbrauchsabrechnung erfolgt noch bis zum 23. Dezember 2009.

Wir möchten Sie darauf hinweisen, dass:

- unsere Mitarbeiter sich durch einen Ausweis zu erkennen geben.
- unsere Mitarbeiter kein Bargeld kassieren werden.
- Sie die Möglichkeit haben, Ihre Zählerstände über das Internet:
www.stadtwerke-stralsund.de/zaehlerstand bzw. per E-Mail
service@stadtwerke-stralsund.de an uns zu senden.

Wir bedanken uns für Ihr Verständnis und Ihre freundliche Unterstützung.

Bei Fragen sind wir für Sie persönlich im Service-Center, Frankendamm 8 oder telefonisch unter 241-0 (auch zum Durchgeben der Zählerstände) zu erreichen.

Adventskalender für Stralsunder Tafel

Dank der Spendenbereitschaft vieler unserer Stadtwerke-Kunden und Mitarbeiter der Unternehmensgruppe Stadtwerke Stralsund wurde der Spendentopf im Service-Center Frankendamm 8 wie in den Vorjahren ausreichend mit Geld gefüllt. Von dem Geld wurden 250 Schoko-Adventskalender gekauft.

Es gab strahlende Kinderaugen bei der offiziellen Übergabe an die Kinder der Stralsunder Tafel.

Im Namen der Stralsunder Tafel möchten wir uns bei allen Kunden für ihr soziales Engagement bedanken.

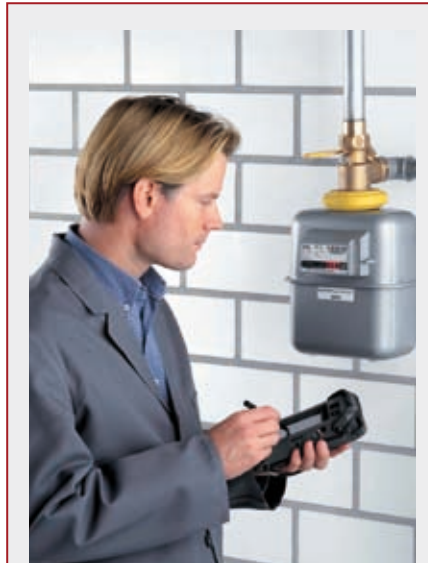
Stralsunder Umweltpokal 2010

Das Netzwerk Umwelt Bildung Stralsund schreibt den Umweltpokal 2010 für alle Stralsunder Schulen aus.

Der Umweltpokal wird in drei Alterskategorien vergeben und ist mit attraktiven Preisen versehen. Es gibt z. B. einen Tagesausflug zur Insel Hiddensee, einen Tag im Ozeaneum oder einen Ausflug zum Wasserwerk Lüssow inklusive An- und Abreise für die ganze Schulklasse zu gewinnen.

Gesucht werden Projekte, die das Thema „Umwelt“ zum Inhalt haben und eventuell dazu beitragen, das Stralsunder Klima zu verbessern. Einsendeschluss ist der 1. Juni 2010.

Weitere Fragen beantwortet gerne Antje Woltmann von der SWS Stadtwerke Stralsund GmbH, Telefon 241-1512.



Neue Ausstellung

Das Service-Center der Stadtwerke präsentiert am 10. Dezember um 17 Uhr eine neue Wanderausstellung. Gezeigt werden Bilder unter dem Motto „1.000 Frauen für den Frieden“. Hintergrund der Ausstellung ist, dass die mutige, oft gefährliche und meist leise Friedensarbeit von Frauen auf allen Kontinenten unserer Erde kaum Beachtung in Politik und Gesellschaft findet. Bereits im Jahr 2005 sollte diesen Frauen weltweit dadurch Aufmerksamkeit geschenkt werden, indem stellvertretend 1.000 von ihnen für den Friedensnobelpreis nominiert wurden.

Ziel war es, die Arbeit der Frauen öffentlich sichtbar zu machen und ihnen eine Wertschätzung zukommen zu lassen. Der Friedensnobelpreis wurde leider nicht an die „Friedensfrauen“ vergeben. Jedoch entstand über ihr Leben und Wirken eine Porträtausstellung. Gestaltet wurde diese Ausstellung von den Mitarbeiterinnen des Frauenkommunikationszentrums „Sundine“.

Entsorgung zu den Feiertagen

Geplanter Termin	Ausweichtermin
25.12.2009	28.12.2009
26.12.2009	29.12.2009
01.01.2010	04.01.2010

An den Ausweichtermeninen erfolgt die Abfuhr ausnahmsweise ab 6 Uhr. Deshalb sind die Behälter und gelben Wertstoffsäcke entsprechend bereitzustellen.

Tannenbaumverbrennen 2010

Die Weihnachtsbäume, die für eine behagliche und weihnachtliche Atmosphäre in den Stralsunder Häusern und Wohnungen gesorgt haben, bekommen zum Abschluss ihres Tannenbaumlebens die Gelegenheit, sich noch einmal im ganz großen Glanz zu zeigen.

Es ist bereits zu einer Tradition geworden, dass die freiwillige Feuerwehr Stralsund zusammen mit dem Feuerwehr-Förderverein und dem Strelapark ein Tannenbaumverbrennen veranstaltet. Dazu sind alle Einwohner der Hansestadt Stralsund recht herzlich am 9. Januar 2010 direkt am Strelapark eingeladen.

Der Oberbürgermeister der Hansestadt Stralsund, Herr Dr. Alexander Badrow, wird das Großereignis mit dem Anzünden der Tannenbäume um 17 Uhr eröffnen.

Unterstützt wird dieses Tannenbaumverbrennen vom Technischen Hilfswerk und vom Arbeiter-Samariter-Bund.

Die SWS Entsorgungs GmbH sammelt Ihre ausrangierten Weihnachtsbäume am 9. Januar 2010 ab 7 Uhr ein. Die Bäume sollten ohne Anhaftungen von Schmuck erst am Vorabend des Abholtermins an den gewohnten Müllbehälterstellplätzen bereit gestellt werden.

Vor dem Schaden klug sein

Der Winter kommt – und mit ihm der Frost!

In der nasskalten Jahreszeit ist mit erheblichen Frostschäden an privaten Wasserleitungen zu rechnen. Schützen Sie deshalb Ihre Leitungen und Wasserzähler rechtzeitig. Nur wenige Handgriffe reichen aus, um unangenehme und teure Schäden zu vermeiden.

Einige Frostschutz-Tipps:

- Leitungen, die nicht benötigt werden, z.B. Gartenleitungen, Leitungen im Hof oder in der Garage, sollten im Spätherbst abgesperrt und bis zum Haupthahn vollständig entleert werden.

- In Wochenend- und Ferienhäusern empfiehlt sich bei längerer Abwesenheit die Thermostatventile der Heizkörper in allen Räumen auf das Zeichen Frostschutz (*) zu stellen. Ist das nicht möglich, weil vielleicht keine Heizungsanlage vorhanden ist, dann sollten auch die Wasserleitungen im Wohnbereich bis zum Haupthahn entleert werden.

- Halten Sie Außentüren und Fenster von Räumen in denen Wasserleitungen und -zähler installiert sind, stets geschlossen. Kontrollieren Sie gegebenenfalls undichte Fensterscheiben und Türabdichtungen.

- Isolieren Sie frostgefährdete Leitungsteile mit einem trockenen Dämmmaterial.

- Decken Sie im Freien befindliche Wasserzählerschächte mit Isolierstoffen ab. Der Zugang zu den Wasser- und Absperrhähnen sollte dabei erhalten bleiben. Dies gilt auch für private Abwasseranlagen. Gewährleisten Sie neben



dem Frostschutz, dass die Schachtdeckel und Öffnungen von Sammelgruben zugänglich bleiben. Hierbei helfen zusätzliche Abdeckungen und eingelegte Plastfolien gegen ein Festfrieren.

Sollten Ihre Wasserleitungen oder -zähler doch eingefroren sein, dann warten Sie nicht lange und wenden Sie sich an Ihren Versorger. Denn das Auftauen ist leichter zu bewerkstelligen, wenn die Leitung noch nicht vollständig eingefroren ist. Hilfe erhalten Sie jederzeit bei der REWA GmbH. Sie erreichen uns telefonisch unter 03831 / 241 2400 oder an den Wochenenden unter 0800 / 73 92 478.

Sicherheit für Ihre Familie

Rauchwarnmelder in Häusern und Wohnungen werden Pflicht.



Im Brandfall haben sich Rauchwarnmelder vielfach als echte Lebensretter bewährt. In einigen Bundesländern sind sie deshalb bereits in Neubauten vorgeschrieben, in Mecklenburg-Vorpommern sind sie ab dem 1. Januar 2010 Pflicht. Aber Rauchwarnmelder ist nicht gleich Rauchwarnmelder. So gibt es auf dem Markt verschiedene Gerätehersteller, die mit unterschiedlichen Preisen aufwarten. Bei der neuesten Gerätegeneration kommen erstmals zwei Erkennungsverfahren zur Anwendung. Sie sorgen nicht nur für doppelte Sicherheit, sondern zugleich für eine Erweiterung der Einsatzbereiche.

So vereint zum Beispiel der Rauchwarnmelder Dual/VdS, der Firma Gira, zwei Messverfahren in einem Gerät. Als kombinierter Rauchwarn- und Thermomelder arbeitet er grundsätzlich nach dem Prinzip des optischen Streulichts mit einer prozessorgesteuerten Signalauswertung. Zusätzlich kommt jedoch ein Thermodifferenzialsensor zum Einsatz, der ausschließlich Wärme registriert. In Räumen mit Rauch-, Dunst- oder Staubentwicklung lässt sich das optische Streulichtsystem leicht abschalten und damit

Fehlalarm vermeiden – hier garantiert das thermische Verfahren Sicherheit. Diese Generation der Rauchwarnmelder optimiert nicht nur die Erkennung verschiedener Brandarten im Raum, sondern erweitert das Einsatzgebiet der kleinen Lebensretter in Bereiche mit unvermeidlichen Störeinflüssen, wie Küchendämpfe oder Staub. Somit ist das Gerät nicht nur geeignet für Wohn- und Schlafräume sowie Flure, sondern jetzt auch für Küchen, Badezimmer oder Garagen und Kellerräume.

Empfehlungen des Obermeisters der Elektroinnung Klaus Pick:

- Achten Sie bei batteriebetriebenen Geräten auf den Einsatz von Lithium-Batterien, denn deren Laufzeit beträgt zirka 10 Jahre.

- Die Geräte sollten jeweils eine Batteriewechselanzeige besitzen.

- Erkundigen Sie sich, ob die Geräte mit einem Verpolungsschutz ausgestattet sind, dieser schließt die Zerstörung durch falschen Batterieanschluss aus.

- Die Geräte sollten über einen automatischen Batterie-Selbsttest verfügen.

Kundenservice

Service-Center:

SWS Stadtwerke Stralsund GmbH
Frankendamm 8
18439 Stralsund

Telefon: 03831 / 241-0
Telefax: 03831 / 241-1545

Öffnungszeiten Service-Center:

Montag, Dienstag,
Donnerstag 9.00 - 18.00 Uhr
Mittwoch, Freitag 9.00 - 14.00 Uhr

E-Mail: service@stadtwerke-stralsund.de
Internet: www.stadtwerke-stralsund.de

Postanschrift:

SWS Stadtwerke Stralsund GmbH
Frankendamm 7
18439 Stralsund

Marketing und Öffentlichkeitsarbeit:

Tarik Kreißel
Telefon: 03831 / 241-1510
Telefax: 03831 / 241-1230
E-Mail: tarik.kreissel@stadtwerke-stralsund.de

Wichtige Kontakte / Störungsstellen:

- Strom 03831 / 241-0

- Gas / Fernwärme 0800 / 426 73 42*

- Wasser / Abwasser 03831 / 241-2500
0800 / 739 24 78*

- Entsorgung 03831 / 241-3100
Voigdehäger Weg 60
18439 Stralsund

* 24 Stunden, kostenfrei

Öffnungszeiten Wertstoffhof:

Montag - Freitag 7.00 - 18.00 Uhr
Samstag 7.00 - 14.00 Uhr

- Nahverkehr-Fundbüro 03831 / 241-4012
Am Umspannwerk 13
18437 Stralsund

Impressum

Ausgabe Nr. 34 | Dezember 2009
Redaktionsschluss: 16. November 2009
Auflage: 31.500 Stück

Herausgeber: SWS Stadtwerke Stralsund GmbH
Frankendamm 7 · 18439 Stralsund

Redaktionsleitung: Tarik Kreißel (V.i.S.d.P.)
Redaktion: Karsten Böock, Sören Jurrat, Johannes Pisch, Heidi Waschki, Antje Woltmann – Unternehmensebene
– ArgusEye, Stralsund
Titelbild: Villeroy & Boch

Layout: www.bsign-hst.de, Stralsund
Druck: Stadtdruckerei Weidner GmbH, Rostock

Druckfehler, Irrtümer und Änderungen vorbehalten. Alle Rechte vorbehalten. Nachdruck und elektronische Verarbeitung nur mit schriftlicher Genehmigung des Herausgebers.

Kreuzworträtsel – Training für Denksportler

Auto- bahngast- stätte	↘	römischer Kaiser	ital. Schnaps	kurz für heraus	nicht alle, manche	↘	franz.: Ende	südl. Teil Großbri- tanniens	Segelkom- mando
attackie- render Sportler	→							1	
Impfstoffe	→	8			engl.: neun	↘			
Symbol der Ehe (Mz.)	→			6					
↘					Kriechtier		größter Strom Afrikas		engl. Artikel
engl.: Laden- geschäfte	↘	ugs.: sehr schnell		Ältes- tenrat	↘				
ehem. Währung in Frankreich	↘	7				Abk.: Inhaber			
ugs.: Bewohner der ehem. DDR	↘	kräftig	lat.: inwendig, innen	Geliebte, Ange- traute				4	
↘				Monat					
Koseform von Tatjana	→								
Leid zufügen	↘								5
↘									
Standort- bestim- mung mit Funk	↘	förmliche Anrede							2

			T			E		A	
D	A	M	E		S	A	N	K	T
B	E	R	G	A	B				T
W	I	T	Z		X	E	N	I	A
T		E		O	L	I	V	E	
U	R	T	Y	P		E	I	S	
B	R	O	T		H	O	R	S	T
		G			O		E	T	E
	E	G	G	E	N				
	B	E	R	N					
W	E	N	I	G	E				
	R		P	E	N				
	T	E	S	L	A				

**Auflösung
aus der
September-
Ausgabe**

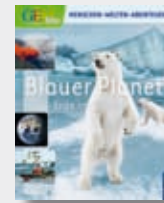
Unter den richtigen Einsendungen verlosen wir folgende Gewinne:

- 2 x 1 **KINDERSPIEL DES JAHRES 2009:**
Das magische Labyrinth
gesponsert von Schmidt Spiele
- 5 x 1 **Produkte aus der Serie „Christmas Bakery“**
gesponsert von Villeroy & Boch
- 1 **Digitale Camping-Sat-Anlage**
gesponsert von expert Femmer
- 1 **Buch „Blauer Planet Erde im Wandel“**
- 1 **Buch „Deutschland Unser Land, unser Leben“**
- 1 **Buch „Das wilde Pack in voller Fahrt“**
- 1 **Buch „Brasilien wir kommen“**
- 1 **Buch „Erforsche deine Umwelt“**
alle Bücher sind gesponsert vom Kosmos Verlag

Lösungswort:

1	2	3	4	5	6	7	8	9
---	---	---	---	---	---	---	---	---

Senden Sie uns das Lösungswort per Post an: SWS Stadtwerke Stralsund GmbH, Frankendamm 7, 18439 Stralsund oder per Fax: 03831 / 241-1545 oder per E-Mail: service@stadtwerke-stralsund.de. **Einsendeschluss: Montag, 21. Dezember 2009.** Teilnehmen kann jeder Kunde der SWS Stadtwerke Stralsund GmbH. Mitarbeiter der Unternehmensgruppe Stadtwerke Stralsund und deren Angehörige sind von der Teilnahme ausgeschlossen. Der Rechtsweg ist ausgeschlossen.



Herzlichen Glückwunsch!

Aus ca. 400 richtigen Zuschriften mit dem Lösungswort „REGATTA“ des Kreuzworträtsels der letzten Ausgabe wurden die folgenden Gewinner ausgelost:

Hans-Jürgen Naß, Ursula Steffen, Linda Zube, Kerstin Bahls, R. Schmidt : je 1 Heizkörperregler HR 40 (Honeywell)
 Erich Quoika, Ruth Seegert, Clemens Kemme, Erich Stäge, Martha Schmidt, Uwe Deutschmann, Fritz-Eckard Zapnik, Holger Noack, Sebastian Schulz, Effi Holtz: je 1 Buch Test „Spezial Energie“ (Stiftung Warentest)
 Ingrid Dallmann, Kathrin Schubert: je 1 Experimentierkasten „Science X® Erbeuerbare Energien“ (Ravensburger)

Dietmar Simon: DVD „Asterix Jubiläumsedition“ (KinoWelt Home Entertainment)
 Hans-Joachim Hübler, Brunhilde Villwock: je 1 Buch „Was ist was – Energie“ (Senertec)
 Liane Geilen, Inge Eckardt, Burkhard Tobias: je 1 Power Safer (SWS Stadtwerke Stralsund GmbH)

Die Gewinner haben ihre Preise bereits vor dieser Veröffentlichung erhalten.

